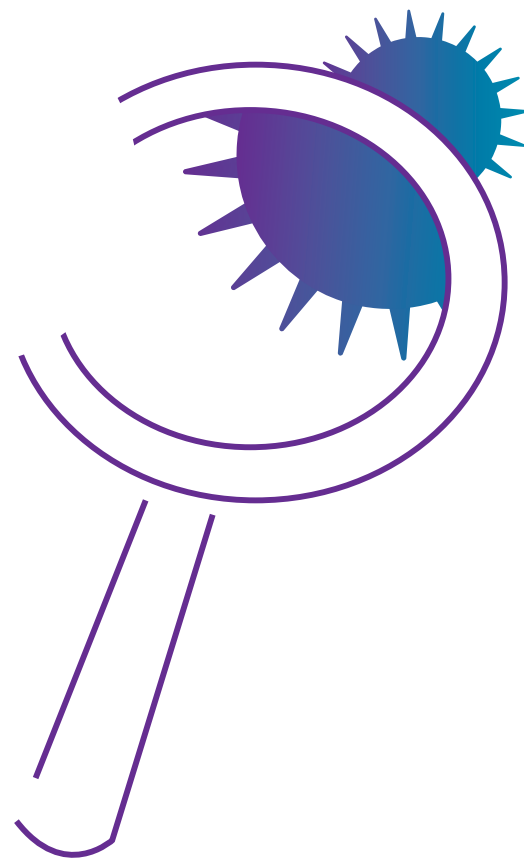
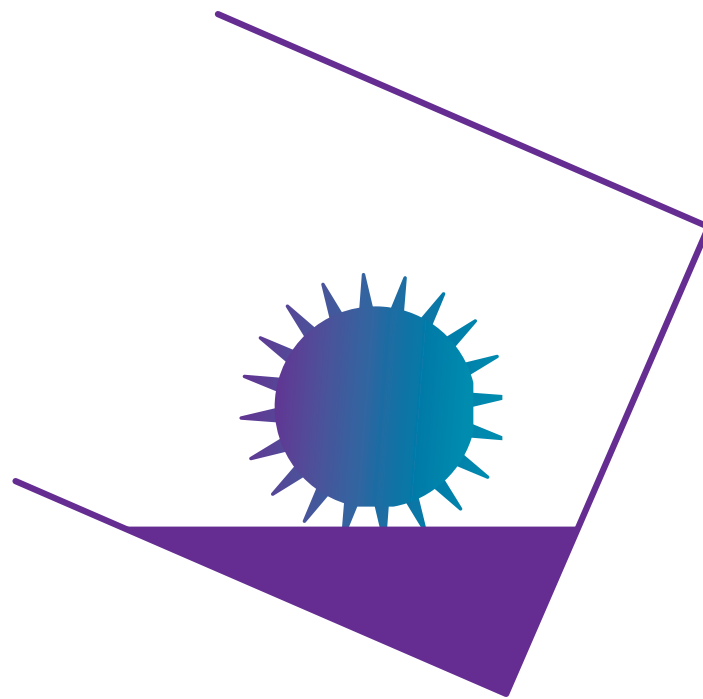


Observation



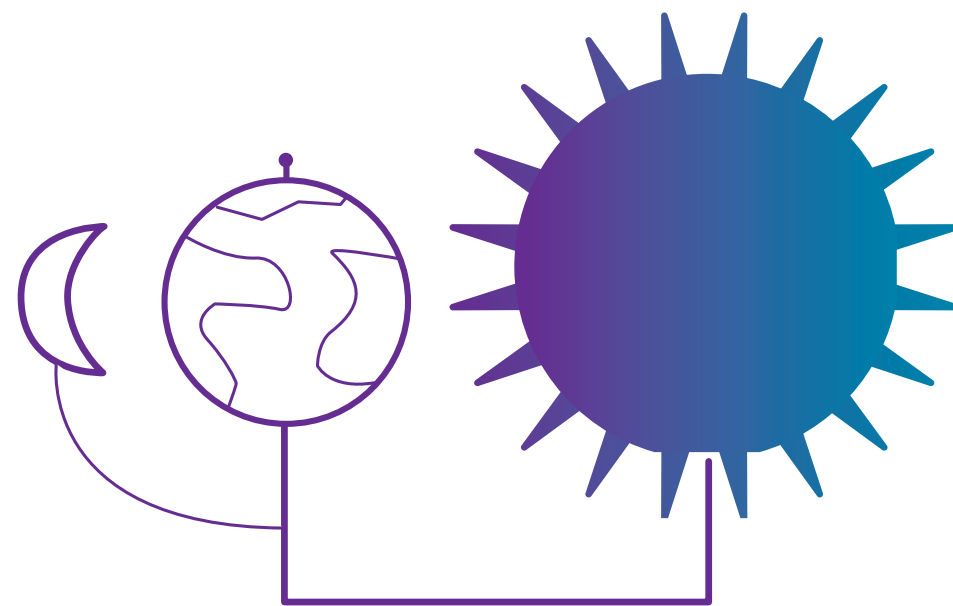
.....
Observationer er omhyggelige registreringer af, hvad man sanser. Observationer kan involvere alle sanser og kan være forstærket med måleudstyr (kikkert, lydoptager, vægt, målebånd osv.). I observationer skærpes elevernes opmærksomhed i jagten på at finde forskelle, ligheder, detaljer og mønstre.

Prøv-dig-frem



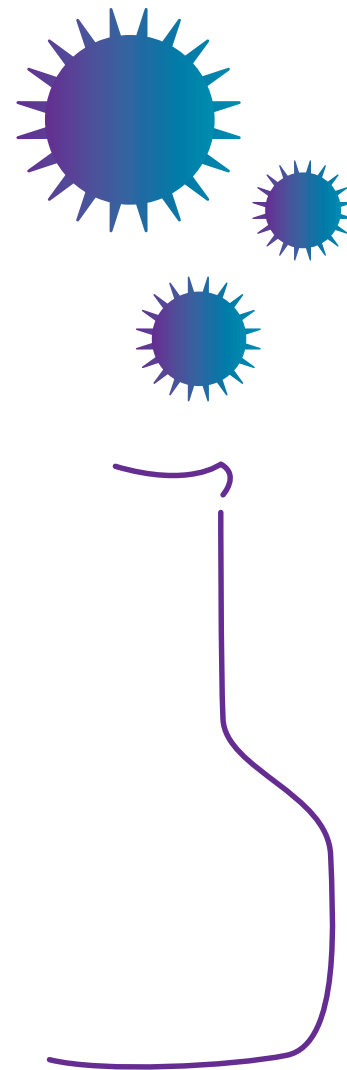
.....
Prøv-dig-frem er en meget resultatorienteret undersøgelsesmetode, hvor der er hovedvægt på at finde en konkret løsning på et problem eller tilfredsstillende svar på et spørgsmål. Prøv-dig-frem lægger op til læreprocesser, hvor ideer kan afprøves og forkastes intuitivt og uden større systematik.

Modeller



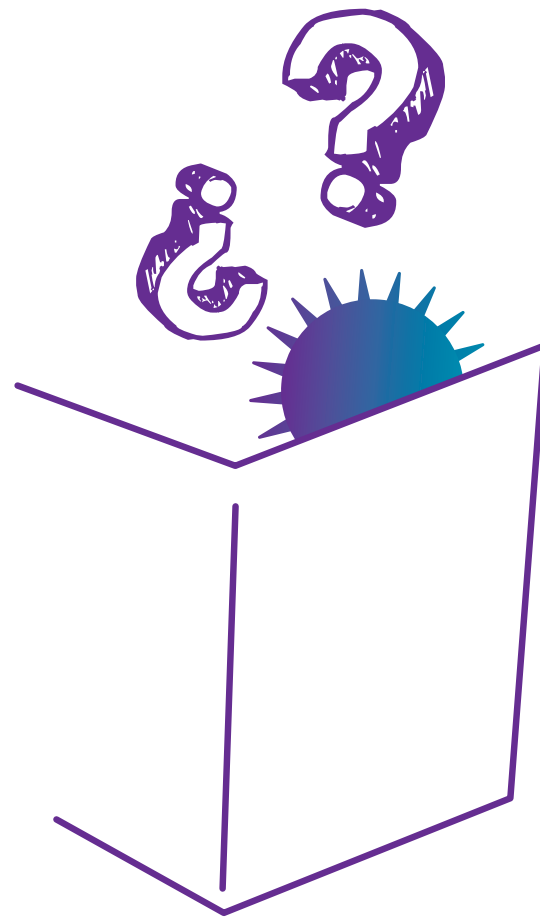
.....
Modeller er forsimplede, overskuelige gengivelser af udvalgte dele af virkeligheden. Modeller kan være teoretiske eller fysiske. Modeller er nødvendige, når komplicerede sammenhænge skal anskueliggøres, og modeller kan hjælpe, når man skal danne sig et overblik over, den viden man har om et felt.

Eksperiment



.....
*Et **eksperiment** kaldes også en fair test. Målet i et eksperiment er at undersøge sammenhængen mellem en bestemt årsag og virkning. I et eksperiment ændrer man derfor kun på én variabel og holder alle andre variable konstante.*

Spørg, søg og læs



.....
Søg, spørg og læs går grundlæggende ud på at søge viden og information i bøger, på nettet eller gennem interview. *Søg, spørg og læs* adskiller sig ikke væsentligt fra mange andre skolefags undersøgelsesmetoder.